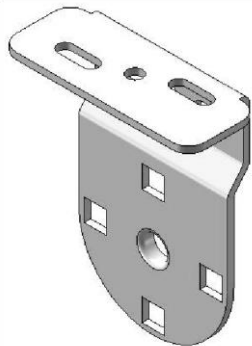


Montage instructie: Rolgordijn

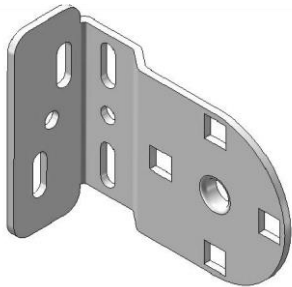
STAP 1

Hou elke steun op zijn plek en markeer de gaten.
Monteer elke steun met 2 schroeven

TOP FIXING

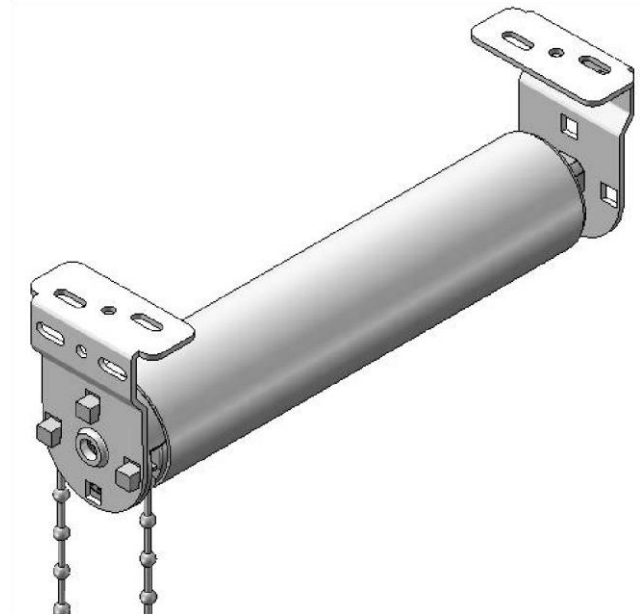


FACE FIXING



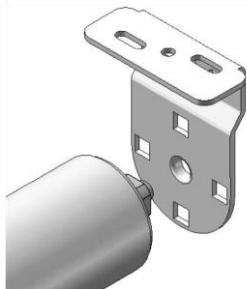
STAP 3

Trek voorzichtig aan de ketting en beweeg het rolgordijn omhoog en omlaag om er zeker van te zijn dat deze goed vast zit.

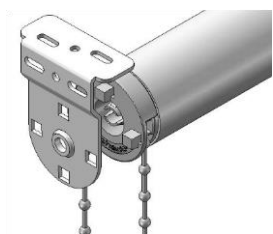


STAP 2

Pak het complete opgerolde rolgordijn en plaats de pin in de steun zoals in de afbeelding hieronder.



Met de pin in de steun plaatst u de bedieningskant in de tegenovergestelde steun. Wees er zeker van dat het rolgordijn op zijn plaats vast klikt met behulp van de centrale pin.



WARNING

WAAR MOGELIJK MOET DE KETTING BEDIEND WORDEN NET BOVEN DE KETTING VERBINDER, HIERDOOR WORDT ER MINDER DRUK UITGEVOERD EN DIT VERKLEINT HET RISICO OP HET BREKEN VAN DE KETTING.